



Inhalt

- 3** Glas Marte Vorstellung
- 4** Allgemein
- 6** Akustik / Vergleich
- 8** Referenzobjekte
- 10** GM MARTITION® Mono
- 12** Produktdetails
- 14** GM MARTITION® Light
- 18** GM MARTITION® Light Pendeltüren
- 20** Produktdetails
- 22** GM MARTITION® Plus
- 24** GM MARTITION® Plus Raum in Raum
- 26** GM MARTITION® Plus Wandteile
- 28** GM MARTITION® Plus Drehtüren
- 30** GM MARTITION® Plus Schiebetüren
- 32** Produktdetails
- 34** Details
- 36** Bestell-/Anfrageblätter
- 40** Legende
- 42** Kontakt



Glas Marte Firmengebäude

In der Verbindung von Tradition und Innovation entsteht jene Kraft, die Glas Marte in der dritten Generation zu einem der führenden europäischen Glasspezialisten gemacht hat. 1930 gegründet, beschäftigt Glas Marte heute über 300 Mitarbeiter am Unternehmenssitz mitten im Herzen Europas, im Dreiländereck Deutschland, Österreich, Schweiz. Auf dem Sektor der Glasverarbeitung überzeugt Glas Marte weltweit mit intelligenten, benutzerfreundlichen und hochqualitativen Produkten.

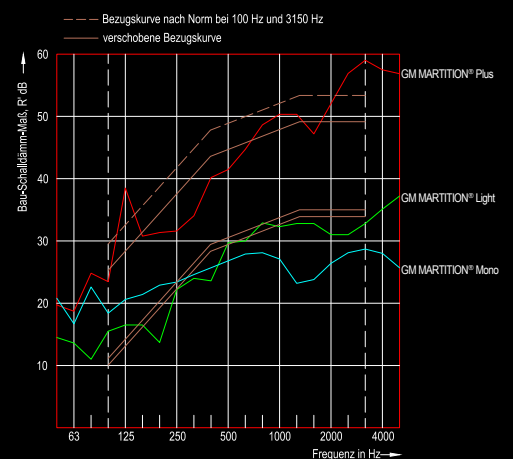
Glasbau, Glasbearbeitung und Glassysteme garantieren individuelle Lösungen auf höchstem technischem Niveau. Richtungsweisende Entwicklungen im konstruktiven Glasbau sowie Lösungen mit maximal möglicher Glasanwendung und minimal erforderlichem Konstruktionsanteil bilden die Grundlage für den Erfolg von Glas Marte. Dieser Vorsprung wird abgesichert durch patentierte Lösungen und den ständigen Austausch mit internationalen Experten, Universitäten und der Mitgliedschaft im Fachverband für konstruktiven Glasbau.

GM MARTITION® allgemein

Die Gestaltung von Büros mit dem Baustoff Glas hat sich in den letzten Jahren grundlegend verändert. Transparenz und eine optimale Ausleuchtung mit natürlichem Licht werden in der Planung der Büroflächen in stark steigendem Interesse umgesetzt.

Besondere Vorteile

- Wand und Tür eine Lösung - für höchste Anforderungen
- Gesamt-Schalldämm-Maß $R_{res,w}$ bis 49 dB (inkl. Tür)
- GM MARTITION® Light: Lichte und leichte Erscheinung - auf ein Mindestmaß reduzierte Profile
- GM MARTITION® Plus: Reversible Anordnung der Tür- und Wandelemente
- Vorgefertigte Module für veränderbare Planungsfreiheit
- Individuelle Größen, Glasarten, Oberflächen und Gestaltung





Glas Marte verfolgt den nutzerorientierten Weg, sieht Wände und Türen stets gemeinsam und erzielt im Ergebnis technisch wie gestalterisch ausgezeichnete Ergebnisse.

GM MARTITION® Mono ist eine einschalige Glastrennwand inkl. Tür in unterschiedlichsten Ausführungen, die durch ihre Leichtigkeit und Klarheit besticht.

GM MARTITION® Light ist die filigranteste zweischalige Glastrennwand inkl. Tür, die ein breites Spektrum an Anwenderwünschen umsetzbar macht.

GM MARTITION® Plus ist eine zweischalige Glastrennwand inkl. Tür, die für höchste Schallschutzanforderungen bis 49 dB $R_{res,w}$ in einer ausgesucht hohen Premiumqualität steht.

Akustik

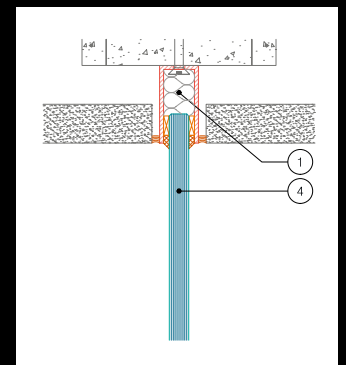
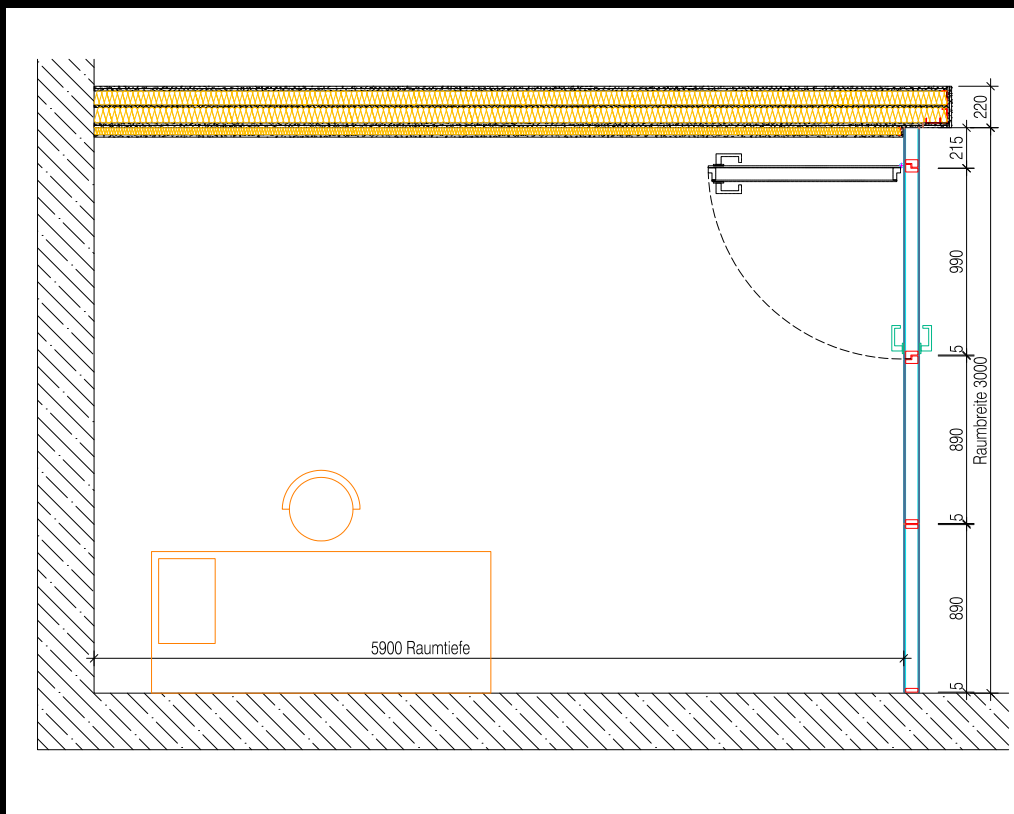
Was sind Dezibel (dB)? Dezibel ist die logarithmische „Messgröße“ für den Schall. In Dezibel wird angegeben, wie laut ein Geräusch ist. Je höher die Anzahl der Dezibel, umso lauter ist es.

Ob ein Geräusch lauter oder leiser wird, können wir erst ab einer gewissen Anzahl von Dezibel wirklich wahrnehmen. Bei Schallpegeln im Bereich über 40 Dezibel zum Beispiel kann man Unterschiede erst hören, wenn sich der Schallpegel um mindestens drei Dezibel verändert.

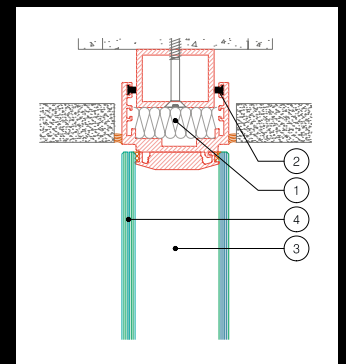
Ein Sprung um 10 Dezibel vermittelt den Eindruck, dass sich die Lautstärke verdoppelt oder halbiert hat.

Eine Änderung um lediglich ein Dezibel ist kaum hörbar.

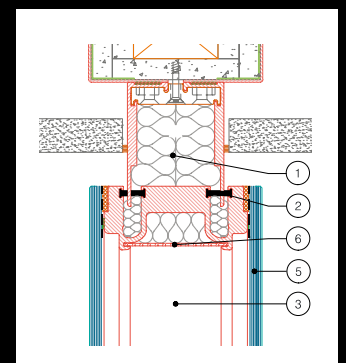
Testraum



GM MARTITION® Mono



GM MARTITION® Light



GM MARTITION® Plus

Erreichte Testergebnisse

System	Wand	Gesamtstärke	Raummitte
GM MARTITION® Mono		$R_{res,w} = 31 \text{ dB}$	
GM MARTITION® Light	3000 x 2300 mm	$R_{res,w} = 35 \text{ dB}$	$R_{res,w} = 38 \text{ dB}$
GM MARTITION® Plus	3000 x 2300 mm	$R_{res,w} = 40 \text{ dB}$	$R_{res,w} = 43 \text{ dB}$
GM MARTITION® Plus	3000 x 2300 mm	$R_{res,w} = 46 \text{ dB}$	$R_{res,w} = 49 \text{ dB}$

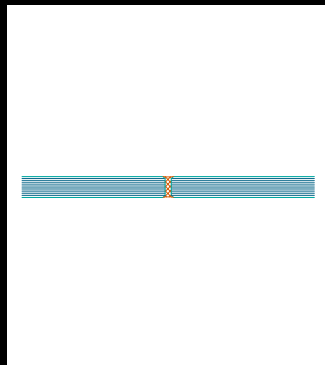
- 1 schalldämmter Bauanschluss
- 2 entkoppelt vom Körperschall
- 3 zweischalige Glastrennwände
- 4 VSG mit Schallschutzfolie möglich
- 5 unterschiedliche Glasaufbauten möglich
- 6 Lochblech mit Schalldämmung

Vergleich

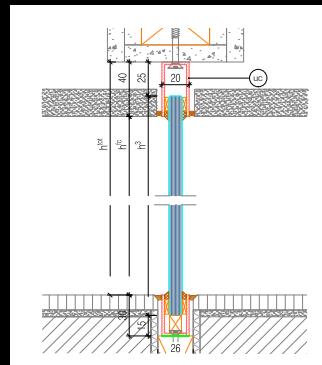
Schallquelle	GM MARTITION® Mono	GM MARTITION® Light	GM MARTITION® Plus
Wandstärke	8-18 mm	55 mm	100-110 mm
Schallschutz dB R _{res,w} (je nach Ausführung)	ca. 20-31 dB	ca. 30-40 dB	ca. 40-50 dB
max. Elementgröße	3000 x 6000	2400 x 4000	2400 x 5100
max. Türgröße je Tür	1000 x 3000	1000 x 2400	1000 x 4000



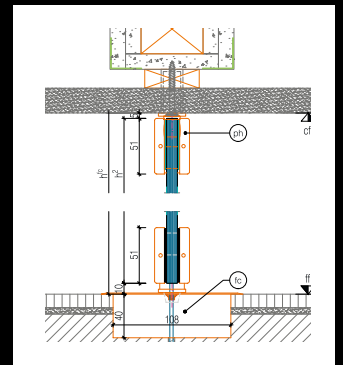
GM MARTITION® Mono



GM MARTITION® Mono



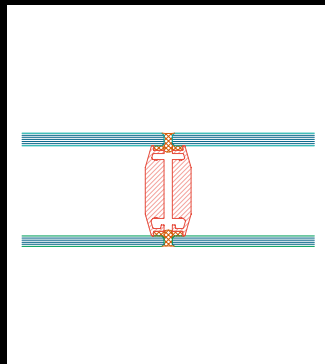
GM MARTITION® Mono
Wandteil



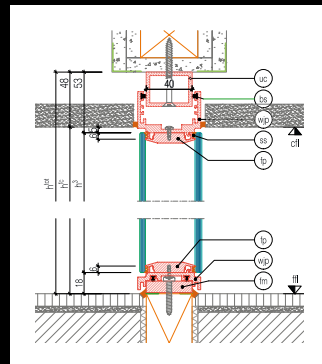
GM MARTITION® Mono
Drehtür



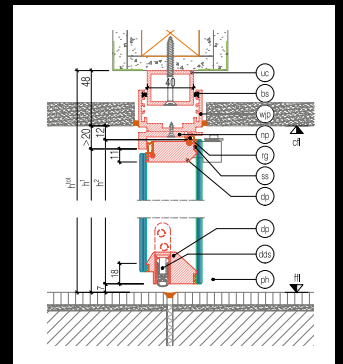
GM MARTITION® Light



GM MARTITION® Light



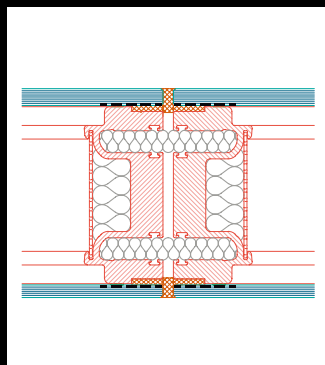
GM MARTITION® Light
Wandteil



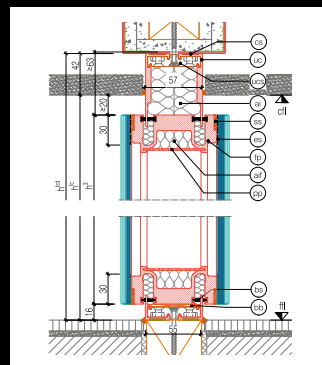
GM MARTITION® Light
Drehtür



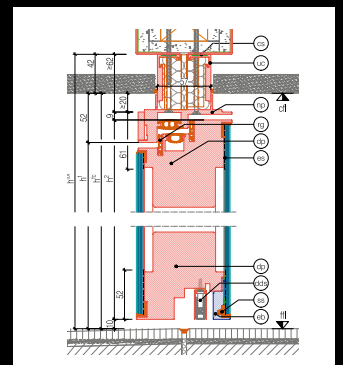
GM MARTITION® Plus



GM MARTITION® Plus

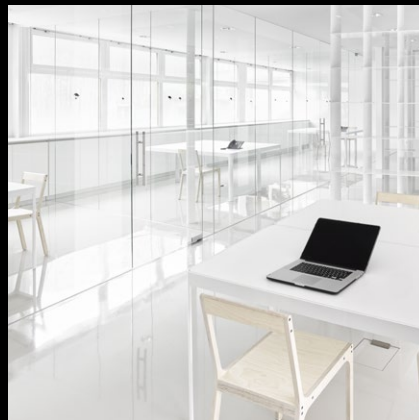


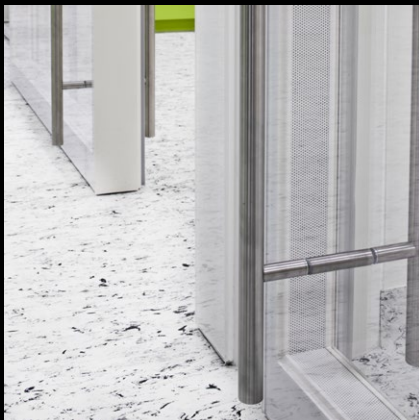
GM MARTITION® Plus
Wandteil



GM MARTITION® Plus
Drehtür

Flächenbündige Glas-Trennwandmodule
zur Reduzierung sichtbarer Strukturen.





Puristische Optik für feinste Glas Couture.



GM MARTITION® Mono

einschalige Glastrennwände

GM MARTITION® Glastrennwände trennen ohne abzugrenzen und schaffen individuelle und bedarfsgerechte Strukturen, ohne Räumen ihre Großzügigkeit und Weite zu nehmen.

In der modernen Innenarchitektur erfreuen sich Glaswände und Glastüren im Wohnbereich und Büro höchster Akzeptanz. Das Fehlen der Vertikalpfosten ermöglicht Transparenz nach beiden Seiten. Minimalistisch und schlicht oder sinnlich verspielt. Dank der Vielfalt an verschiedenen Gläsern ermöglicht Glas Marte unendliche Gestaltungsfreiheiten und Raum für Ideen aus Glas.

Produktvorteile

- Wand-, Glas- und Türelemente in einem System
- Hoher Vorfertigungsgrad
- Kurze Montagezeiten
- Gestaltungsvarianten für jede Anforderung
- Verdeckte Befestigung aller Wandelemente
- Einheitliche Wandstärke
- Schlanke Schattenfugen
- Versetzbarkeit ohne Materialverlust
- Pflegeleichte Oberflächen
- Wartungsfreie Wandelemente





GM MARTITION® Mono

Produktdetails

GM MARTITION® sind vielseitig einsetzbare Glastrennwände, die neben höchster Funktionalität mit Klarheit und Eleganz bestechen. Auch der individuelle Gestaltungsfreiraum ist nur einer von vielen Vorteilen und ein überzeugendes Argument für GM MARTITION®.

Modulbreiten

- bis 6 m

Gesamt-Schalldämm-Maß $R_{res,w}$

- bis 31 dB (inkl. Tür)

Standardausführung

- einseitig in ESG SECURMART®

Montage

- direkt auf sämtliche Bodenbeläge

Glasarten

- Voll-/Teilemaillierung im Siebdruck- oder Walzendruckverfahren
- Design-Email
- ICE-H® Strukturglas
- PRIVA-LITE®
- geätztes Glas, z. B. SATINATO®
- VSG LAMIMART®

Versetzbares Trennwandsystem





GM MARTITION® Light

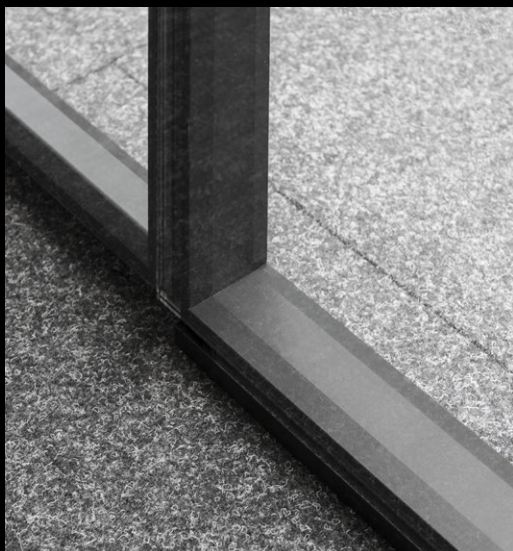
zweischalige Glastrennwände

GM MARTITION® Light sind zweischalige Glastrennwände für höchste Ansprüche. Dank der zeitlosen, klaren Formensprache und Nutzung des hochwertigen Materials setzt GM MARTITION® Light nicht nur starke optische Akzente, sondern bündelt auch sämtliche Funktionen einer Glastrennwand in einer einzigen formschönen Einheit.

Das variable und vielseitig einsetzbare Ganzglasmodul GM MARTITION® Light reduziert Bürotrennwände auf das Wesentliche. In das beidseitig flächenbündige Erscheinungsbild fügen sich auch die Türen - bei gleicher Bautiefe wie die Fixteile - harmonisch in das Gesamtbild ein. Verkürzte Montagezeiten durch die Glasmodulbauweise versprechen eine sehr hohe Wirtschaftlichkeit.

Produktvorteile

- Zweischalige Bürotrennwand - beidseitige Ganzglasoptik
- Lichte und leichte Erscheinung - auf ein Mindestmaß reduzierte Profile
- Vorgefertigte Module für veränderbare Planungsfreiheit
- Individuelle Maßgrößen
- variantenreiche Gestaltung
- Minimalistische wie funktionale Architektursprache



Mit dem Planungshandbuch die Arbeitsvorbereitung selbst in die Hand nehmen.

GM MARTITION®
Light
Planungshandbuch
anfordern



GM MARTITION® Light - Planungshandbuch
Zweischalige Glastrennwände

Wand & Türe, eine Lösung.
Reduktion auf das Wesentliche.

glas marte
glasbaumodule



GM MARTITION® Light

minimalistisch

Zweischalige Glastrennwände -
architektonisch anspruchsvoll -
für hohe Schallschutzanforderungen.

GM MARTITION® Light ist eine technisch hochwertige Konstruktion, die die Geometrie der Verglasung flexibel planbar macht und variabel versetzbar ist. Die Glasbaumodule werden mittels eines Verbindungsprofils gehalten und gleichzeitig schalltechnisch voneinander getrennt.

Die Türen sind integrativer Bestandteil der ganzen Wand, d.h. flächenbündig, systemgleich und unauffällig in der planen Glasansichtsfläche integriert.





GM MARTITION® Light

Pendeltüren

Zweischalige Glas-Pendeltüren in überdimensionalen Größen wie z. B. von 1850 mm x 4200 mm (Größe 7,8 m²) und einem geringen Maximalgewicht von nur 250 kg.

Die nahezu unsichtbaren, hinter den Glaskanten verborgenen Rahmen haben eine Ansichtsbreite von 10 mm und sind auf Grund der Drehbewegung und der Bauartdicke mit einer Stärke von 55 mm gerundet ausgeführt. In die Rahmenprofile, die hinter der Glasoberfläche liegen, können zwei Bürstendichtungen integriert werden. Die Lagerung erfolgt zentrisch und mit Bodentürschließern.



GM MARTITION® Light

Produktdetails

Unsere Produkte sind von vorne bis hinten präzise durchdacht und bieten für jede Idee die passende Lösung. Um die Individualität zu wahren und Ihre Wünsche bestens zu erfüllen liefern wir Ihnen nicht nur das Glas – Sie bekommen bei uns alles aus einer Hand.

Modulbreiten

- bis 4 m

Gesamt-Schalldämm-Maß $R_{res,w}$

- bis 40 dB (inkl. Tür)

Standardausführung

- beidseitig in ESG SECURMART®

Montage

- direkt auf sämtliche Bodenbeläge

Glasarten

- Voll-/Teilemaillierung im Siebdruck- oder Walzendruckverfahren
- Design-Email
- ICE-H® Strukturglas
- geätztes Glas, z. B. SATINATO®
- VSG LAMIMART®

Filigrane Beschläge und Schösser

Produktdetails



Tür raumhoch
Bandseite



Tür raumhoch
Vorderseite



Tür mit Oberlicht
Bandseite



Tür mit Oberlicht
Schlosseite



Drückergarnitur
mit Schloss



Drückergarnitur
ohne Schloss



Magnetschloss



Absenkichtung

Produktdetail Pendeltüren



Riegelschloss vorgerichtet
für Profilzylinder



GM MARTITION® Plus

zweischalige Glastrennwände

GM MARTITION® Plus sind zweischalige Glastrennwände für höchste Ansprüche - freundliche Atmosphäre in lichtdurchfluteten Räumen mit höchsten Schallschutzeigenschaften.

GM MARTITION® Plus ist überall dort gefragt, wo der optische Eindruck, aber vor allem die höchsten Schallschutzeigenschaften bis 49 dB $R_{res,w}$ erreicht werden sollen.

Die eigens entwickelte Konstruktion zeichnet sich vor allem durch Flexibilität und eine eindrucksvolle Optik aus. In das beidseitig flächenbündige und optisch sehr ansprechende Erscheinungsbild der Glasbaumodule fügen sich auch die Türen - bei gleicher Bautiefe wie die Fixteile - harmonisch in das Gesamtbild ein.

Produktvorteile

- Wand und Tür eine Lösung - für höchste Anforderungen
- Gesamt-Schalldämm-Maß $R_{res,w}$ bis 49 dB (inkl. Tür)
- Beidseitig flächenbündige Glasfront
- Individuelle Größen, Glasarten, Oberflächen und Gestaltung
- Reversible Anordnung der Tür- und Wandelemente
- Vorgefertigte Module für veränderbare Planungsfreiheit



Mit dem Planungshandbuch die Arbeitsvorbereitung selbst in die Hand nehmen.

**GM MARTITION®
Plus**
Planungshandbuch
anfordern



GM MARTITION® Plus - Planungshandbuch
Zweischalige Glastrennwände

Wand & Türe, eine Lösung.
Höchste Schallschutzanforderungen
bis 49 dB R_{res,w}.

glas marte
glasbaumodule





GM MARTITION® Plus

Raum in Raum

Ob als Think-Tank, Beratungs- bzw. Besprechungsraum, ob als Technikraum oder schlicht als Erholungszone um für sich zu sein. Mit dem flexiblen, Raum in Raum Konzept von Glas Marte lassen sich nicht nur in Open Space Bereichen, geschlossene Räume freistehend platzieren.

Das Modulsystem ermöglicht es, flexibel nach den Wünschen der Kunden zu gestalten. In das beidseitig flächenbündige und optisch ansprechende Erscheinungsbild von GM MARTITION® Plus fügt sich auch die Tür - bei gleicher Bautiefe wie die Fixteile - harmonisch in das Gesamtbild ein. Die zweischalige Glastrennwand erreicht dabei höchste Schallschutzanforderungen bis 49 dB $R_{res,w}$. Als Türen werden Dreh- bzw. Schiebetüren eingesetzt, deren Edelstahlürbänder dreidimensional verstellbar sind.

In sich abgeschlossen, benötigt das System keine Verbindung zu Wand oder Decke. Einfallendes Tageslicht verleiht dem Raum eine helle und freundliche Atmosphäre. Transluzente Folien auf der zweischaligen Glastrennwand gewährleisten bei gleichzeitig hoher Transparenz die notwendige Diskretion.

Die zweischalige Glastrennwand kann in sich geschlossen als Kubus oder einseitig offen konstruiert werden.





GM MARTITION® Plus

Wandteile

GM MARTITION® Glasbaumodule werden mittels eines Verbindungsprofils gehalten und gleichzeitig schalltechnisch voneinander getrennt. Durch das harmonische Zusammenspiel von Licht, Farben und Materialien entsteht eine schöne Symbiose von Funktionalität und Optik.

Die werkseitig vorgefertigten Glasbaumodule werden in ein am Bau vorab montiertes Aufnahmeprofil eingehängt. Diese Art der Modulmontage schützt den Glaszwischenraum vor Verunreinigungen. Die Montage erfolgt direkt auf sämtliche Bodenbeläge, Estriche oder Hohlraumböden.





GM MARTITION® Plus

Drehtüren

Die Drehtüren sind integrativer Bestandteil der ganzen Wand, d.h. flächenbündig, systemgleich und unauffallend in der planen Glasansichtsfläche integriert.

Drehtüren in beidseitiger Ganzglasoptik sind als raumhohe Schallschutztüren bestehend aus einer Alu-Rahmen-Konstruktion mit zwei umlaufenden Dichtungsebenen, unten mit einer horizontalen Absenkung, ausgeführt.

Die Edelstahltürbänder sind dreidimensional verstellbar, das Fallen-Riegelschloss hat eine 3-fach-Verriegelung und die Edelstahltürdrückergarnitur ist mit Rosette vorgesehen.





GM MARTITION® Plus

Schiebetüren

Die Schiebetüren sind beidseitig in Ganzglasoptik mit schallisolierten und gedämmten Rahmen analog zu den Fixteilen ausgeführt. Seitlich sind doppelt überschlagende Dichtungen und oben entsprechende Bürstendichtungen angebracht.

Die Laufschiene ist elastisch gebettet und für höchste Beanspruchungen gefertigt. Schiebetürstopper sind systementsprechend ausgeführt und der Schiebemechanismus ist im Bereich der abgehängten Decke integriert. Beidseitig ist ein türhoher Stangengriff angebracht. Bei der Schiebetür-Ausführung ist eine Reduktion der Schallschutzdämmwerte zu erwarten.





GM MARTITION® Plus

Produktdetails

Unsere Produkte sind von vorne bis hinten präzise durchdacht und bieten für jede Idee die passende Lösung. Um die Individualität zu wahren und Ihre Wünsche bestens zu erfüllen liefern wir Ihnen nicht nur das Glas - Sie bekommen bei uns alles aus einer Hand.

Modulbreiten

– bis 5,1 m

Gesamt-Schalldämm-Maß $R_{res,w}$

– bis 49 dB (inkl. Tür)

Standardausführung

– beidseitig in ESG SECURMART®

Montage

– direkt auf sämtliche Bodenbeläge

Glasarten

- Voll-/Teilemaillierung im Siebdruck- oder Walzendruckverfahren
- Design-Email
- ICE-H® Strukturglas
- PRIVA-LITE®
- geätztes Glas, z. B. SATINATO®
- VSG LAMIMART®

Schiebetüren beidseitig in Ganzglasoptik mit schallisolierten und gedämmten Rahmen

Edelstahltürbänder dreidimensional verstellbar

Produktdetails



Lochblechstreifen inkl.
Schallsolierung



Filigranes Scharnier



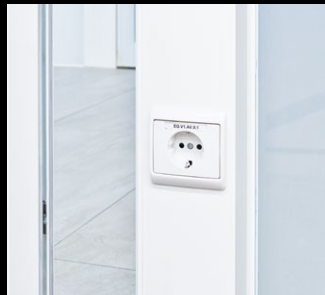
Drückergarnitur mit
Rosetten



Drehtür mit zwei Dichtungs-
ebenen und verstellbaren
Türbändern



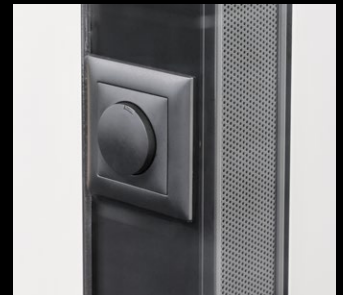
Absenkündigung



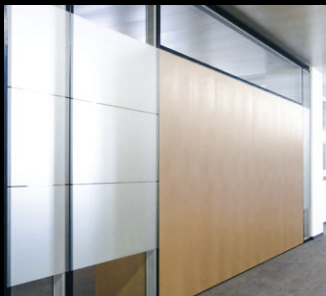
Integrierbare Steckdose



Integrierbares Thermostat

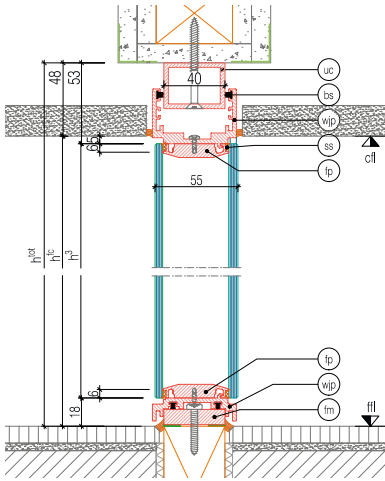


Integrierbarer Lichtschalter,
Dimmer

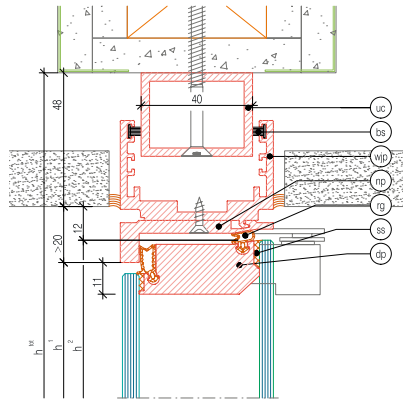


Holzverkleidung

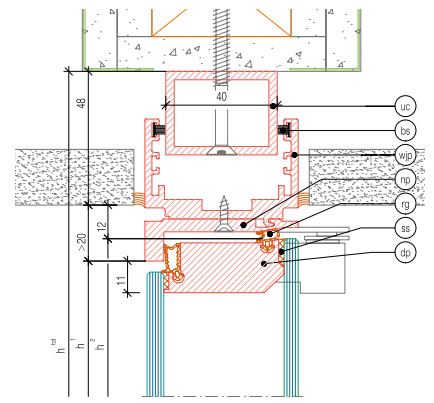
GM MARTITION® Light
Vertikalschnitt Fixteil



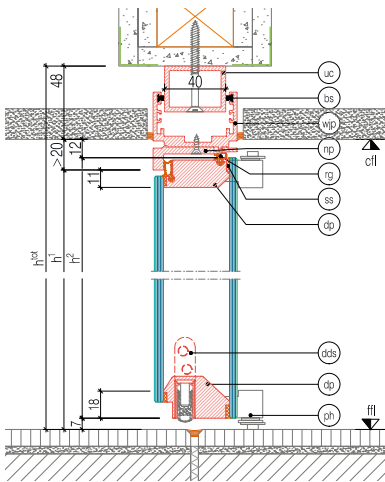
GM MARTITION® Light
Vertikalschnitt Tür zu Decke



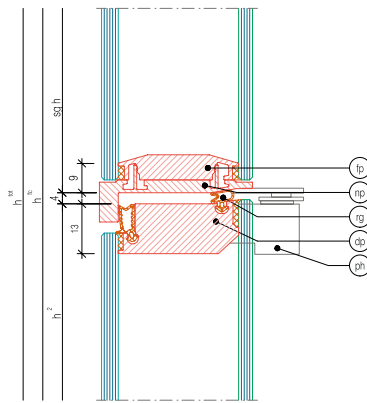
GM MARTITION® Light
Vertikalschnitt Tür zu Decke
Ganzglas



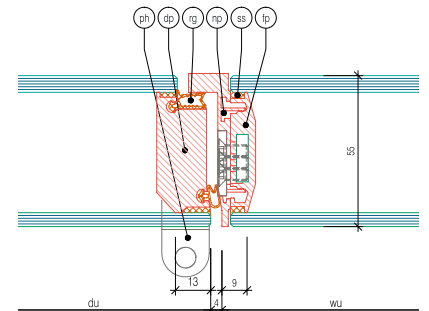
GM MARTITION® Light
Vertikalschnitt Drehtür



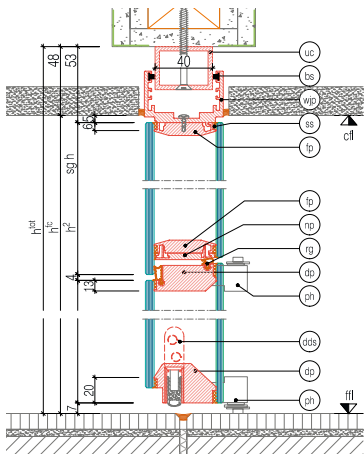
GM MARTITION® Light
Vertikalschnitt Tür zu Oberlicht



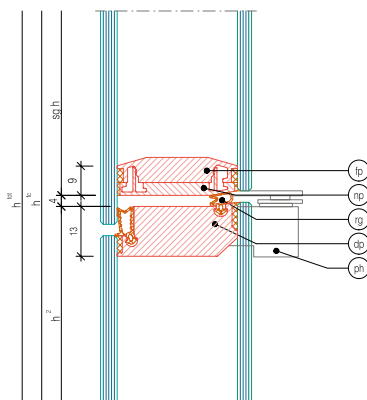
GM MARTITION® Light
Horizontalschnitt Bandseite



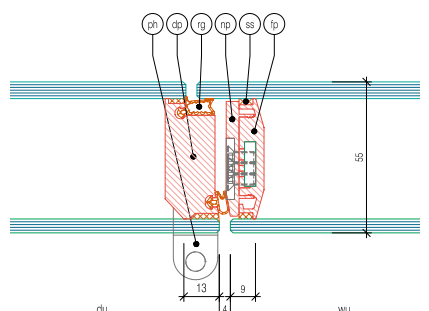
GM MARTITION® Light
Vertikalschnitt Drehtür mit
Oberlicht Ganzglas



GM MARTITION® Light
Vertikalschnitt Tür zu Oberlicht
Ganzglas



GM MARTITION® Light
Horizontalschnitt Bandseite
Ganzglas



GM Glasbaumodule - noch mehr Möglichkeiten

GM CABINMART®

Glas-Trennwandmodule im Sanitärbereich

Türen bzw. Trennwände aus Glas wirken durch ihre Flächenbündigkeit leicht und elegant und vermitteln den Eindruck von Transparenz. An der Außenseite der Sanitärtrennwände gibt es keine Aufsätze oder Griffe, denn die Schließeinheit ist erst im Inneren zu finden. Die Beschlagteile sind in die Glaskantenprofile integriert und bringen in Folge den exklusiven Charakter des Glases besonders zur Geltung.



GM RAILING®

Ganzglasgeländer

Glas hat als Baustoff und Gestaltungsmittel in der Architektur längst einen Fixplatz. Ganzglasgeländer sind jedoch noch immer eine Herausforderung für jeden Planer, Architekten oder Statiker – ganz zu schweigen von Konstruktion und Montage. GM RAILING® hat für diese besonderen Anforderungen eine völlig neue Lösung entwickelt.



GM WINDOORAIL®

Glasgeländer für französische Fenster

Glasgeländer für französische Fenster sind vorgefertigte Glasgeländermodule mit absturzsichernder Funktion für Fensterelemente, die unter die geforderte Brüstungshöhe reichen. Die Glas-Metall-Module garantieren höchste Sicherheit durch eine optimale und gleichmäßige Glaslagerung und einer optimierten, erprobten und geprüften Befestigung - eine perfekte Lösung für alle Fenstertypen (Kunststoff, Holz, Holz-Alu, Aluminium oder Stahl).



GM WINDGARDWALL

Windschutzwand aus Glas

Glaswand als Wind- und Spritzwasserschutz für die Gastronomie, Terrasse und Garten. Flexible Größengestaltung durch Modulprinzip. Einfache Montage und Lagerung. Die vorgefertigten Ganzglasmodule werden mit den aufgeklebten Tragschienen in die Unterkonstruktion eingehängt.



Die Fotografen: Adolf Bereuter, Roger Frei Zürich, Matthias Weissengruber



Legende

aif	Schallschutzschaumstoff acoustic insulation foam	d^{tot}	Gesamttiefe total depth
ai	Schallschutzdämmung acoustic insulation	h^{tot}	Gesamthöhe total height
bb	Ausgleichsunterlage balance base	b^{tot}	Gesamtbreite total breadth
bs	Bürstendichtung brush seal	h¹	Durchgangshöhe clear opening
cs	Kompriband caulking strip	h²	Höhe Türelement height of door unit
dds	Absenkdichtung drop down seal	h³	Höhe Wandelement height of wall unit
dh	Drücker door handle	h^{fc}	Raumhöhe height from floor to ceiling
du	Türelement door unit	cw	Durchgangsbreite clear width
dp	Türprofil door profile	sqh	Höhe Oberlicht height of skylight glazing
eb	Verlängerungsprofil extension bar	cfl	Fertigdecke ceiling finish level
es	Emailstreifen enamel strip	ffi	Fertigfußboden floor finish level
fc	Bodentürschließer floor closer		
fm	Aluminium Flachmaterial aluminium flat material		
fp	Rahmenprofil frame profile		
gt	Leimbinder glued truss		
ht	Griffstange handle tube		
lg	Örtliche Führung local guideway		
np	Zargenprofil notch profile		
ph	Türband pin hinge		
pp	Lochblech perforated plate		
rg	Gummidichtung rubber gasket		
rr	Laufschiene running rail		
sdp	Schiebetürprofil slide door profile		
so	Steckdose socket		
ss	Silikonversiegelung silicone seal		
su	Aufhängung suspension		
uc	Unterkonstruktions-Profil underconstruction profile		
ucs	Unterkonstruktions-Halteplatte underconstruction support		
wjp	Wandanschluss-Profil wall junction profile		
wu	Wandelement wall unit		



V230317

Technische und preisliche Änderungen sowie Druck- und Satzfehler vorbehalten.
| Die angeführten Produkte sind durch Musterschutz und Patente geschützt.



Glas Marte GmbH | Brachsenweg 39 | 6900 Bregenz
+43 5574 6722-0 | office@glasmarte.at | glasmarte.at

