



GM RAILING[®] DOUBLE
PRODUKTREPORT



INHALTSVERZEICHNIS

| | |
|----------------------|-------|
| Produktbeschreibung | S. 04 |
| Dos and Don'ts | S. 06 |
| Besondere Vorteile | S. 08 |
| Montage & Abdichtung | S. 10 |

LEGENDE

| | |
|------------------|---|
| A | Absturzseite falling down side |
| ad | Passtück adaptor |
| af | Justierblock adjustment fitting |
| aj | Justierung adjustment |
| bb | Ausgleichsunterlage balance base |
| br | Einhängeprofil bearing rail |
| bt | Tragschiene bearing track |
| ca | Abdeckwinkel covering angle |
| cop | Verbindungsprofil connection profile |
| cp | Bogenprofil curved profil |
| cpc | Abdeckung Clips covering profile clips |
| ct | C-Schiene 28x28 mm c-track 28x28 mm |
| dbS | Entwässerung bauseits drainage building side |
| gb | Absturzsichernde Verglasung full glass balustrade |
| hb | Geländerhöhe height balustrade |
| hr | Handlauf handrail |
| ld | Belastungsrichtung direction of load |
| p | Punkthalter GM point |
| rg | Gummidichtung rubber gasket |
| scbs | Stahlunterkonstruktion bauseits steelconstruction building site |
| sp | Schalungsprofil shuttering profile |
| sr | Auflagerschiene support rail |
| uc | Unterkonstruktions-Profil underconstruction profile |
| ucb | Unterkonstruktions-Konsole underconstruction bracket |
| v | Verkehrsseite walking site |
| ws | Fensterbank windowsill |
| d ¹ | Profiltiefe profile depth |
| dte | Randabstand distance of edge |
| fff | Fertigfußboden floor finish level |
| h ^{tot} | Gesamthöhe total height |
| h-of | Horizontaler Versatz horizontal offset |
| h ¹ | Glasausstand height of glass stick out |
| h ² | Profilhöhe profile height |
| h ³ | Handlaufausstand height of handrail stick out |
| v-of | Vertikaler Versatz vertical offset |



INHALTSVERZEICHNIS

| | |
|----------------------|-------|
| Produktbeschreibung | S. 04 |
| Dos and Don'ts | S. 06 |
| Besondere Vorteile | S. 08 |
| Montage & Abdichtung | S. 10 |

A photograph of a modern building with a glass facade, showing reflections of trees and the sky. The building has a dark frame and large glass panels. A semi-transparent white box is overlaid on the right side of the image, containing text.

GLAS MARTE UNTERNEHMENSPROFIL

Innovative Entwicklung, kompetente Beratung, detaillierte Planung und meisterhafte Ausführung – das alles finden Sie bei Glas Marte vereint in einem einzigen Betrieb.

1930 gegründet, hat das Unternehmen sein Wissen um den vielseitigen Baustoff Glas sukzessive ausgeweitet und bietet heute eine breite Produktpalette, angefangen bei Flach- und Isolierglas, über variantenreiche Oberflächen, mehrfach ausgezeichnete Schiebe- und Haltesysteme sowie filigrane Glastrennwandsysteme, bis hin zu DIBt-geprüften Glasgeländern. Ob im Innen- oder im Außenbereich, in privaten oder öffentlichen Gebäuden – je komplexer die Anforderungen, je innovativer und kreativer die Idee, desto besser sind Sie bei Glas Marte aufgehoben.

PRODUKTBESCHREIBUNG

GM RAILING® DOUBLE

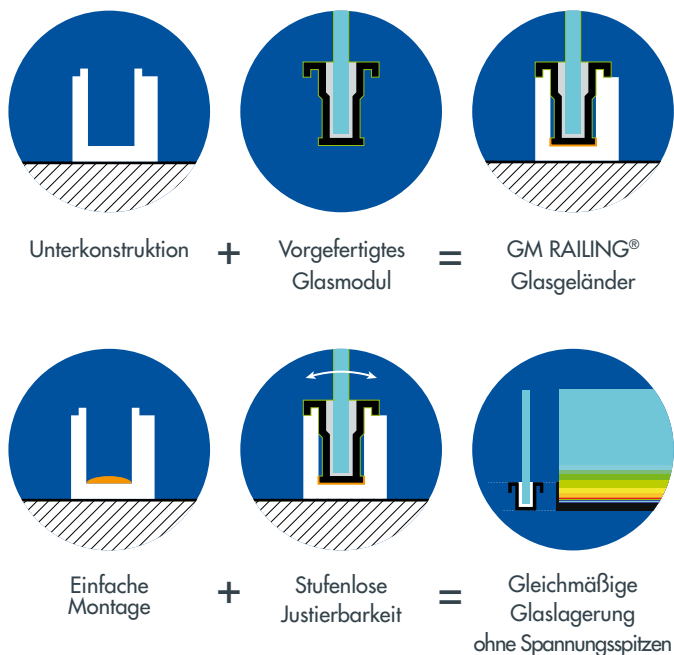
Mit dem Glasgeländersystem GM RAILING® DOUBLE verbindet Glas Marte die gleichmäßige, spannungsfreie Glaslagerung der GM RAILING® Systeme mit dem kleinsten und kompaktesten U-Profil.

Durch das beidseitige Ineinandergreifen von U-Profil und Glasmodul wird eine außergewöhnliche Stabilität des Gesamtsystems erzielt. Die im Belastungsfall abzuleitende Kraft wird über beide Profilflanken in den Untergrund abgeleitet und macht das System doppelt so widerstandsfähig.

GM RAILING® DOUBLE Verbund-Sicherheitsglas wird mit der hochtransparenten PVB-Zwischenschicht Trosifol® UltraClear von Kuraray hergestellt: Als Kunde profitieren Sie damit von sehr hoher Kantenstabilität und dem niedrigsten Gelbwertindex ($< 0,4$) am Markt mit nachgewiesenem Salzwassersprühtest (Ergebnisse nach TÜV-Süd Laborprüfung gem. ASTM B117). Nachhaltigkeit, Langlebigkeit und brillante Farbechtheit, besonders in Kombination mit Floatglas Extraweiß, sind Ihnen sicher.

Besonders innovativ ist der Schutz vor Feuchtigkeit. Durch die vollflächige Verklebung kann Wasser erst gar nicht eindringen. Dichtebenen, Folien und Bleche können optimal angeschlossen werden. Durch ein Abweiserprofil kann sogar noch optional eine zweite Dichtebene geschaffen werden.

Das Glasgeländer ist optimiert für die Anbindung externer Fassadenverkleidungen. Fassadenbleche inklusive Stoßverbinderbleche, HPL Fassadenplatten, Gipskartonplatten, u.v.m. sind problemlos integrierbar. Das Einhängen der Glasmodule kann auch nach der Montage der Fassadenverkleidung erfolgen.





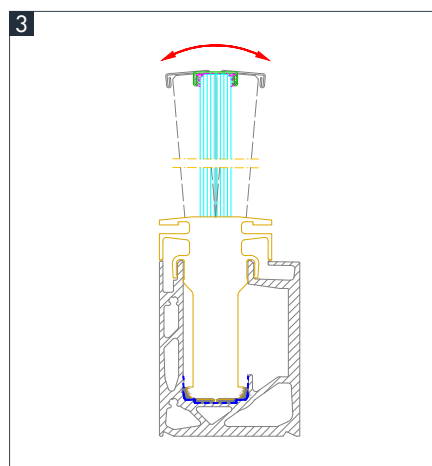
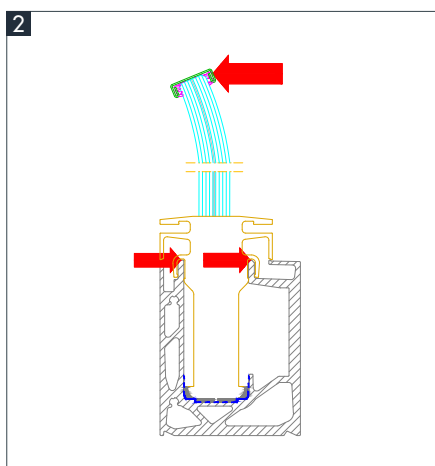
NORMKONFORME AUSFÜHRUNG FÜR GLASGELÄNDER

1

| | | | |
|--|--|--|---|
|   | <p>DOS</p> | <p>DON'TS</p> | |
|  | <p>ZWANGSFREIER EINBAU Zwängungsarme Lagerung DIN 18008-1 – 10.1.3 ÖN B 3716-1 – 6.2 SIGAB 002 – 5.3</p> |  | <p>ZWANGSBEANSPRUCHUNG Zwangsbeanspruchung durch Einbau Keile dürfen nicht verwendet werden (lokale Spannungen).</p> |
|  | <p>UNVERÄNDERBARE LAGESICHERHEIT Lagesicherheit trotz destabilisierender Einwirkungen EN 1990</p> |  | <p>VERÄNDERUNG DURCH GEBRAUCH Nicht umkehrbarer Grenzzustand der Gebrauchstauglichkeit durch z. B. Schmutz (Kies, ...) Indirekte Einwirkungen durch Eis, Schnee und Nässe beeinflussen die Lagerungsbedingungen Umgebungseinflüsse mit Wirkung auf die Dauerhaftigkeit des Tragwerkes</p> |
|  | <p>OPTIMALE GLASLAGERUNG Vermeiden von Einflüssen aus der Unterkonstruktion auf das Glasgeländer, z. B. Verformungen DIN 18008-1 – 3.1.1 und 7.1.5 I ÖN B 3716-1 – 1</p> |  | <p>AUSSERPLANMÄSSIGE BELASTUNGEN Örtliche Druckpunkte direkt am Glas verursachen Spannungsspitzen und führen zum Glasbruch.</p> |

Unsere Auslegung von Normen und technischen Richtlinien; kein Anspruch auf Vollständigkeit.

1. NORMKONFORME AUSFÜHRUNG | 2. STATISCHES SYSTEM | 3. JUSTIERBEREICH



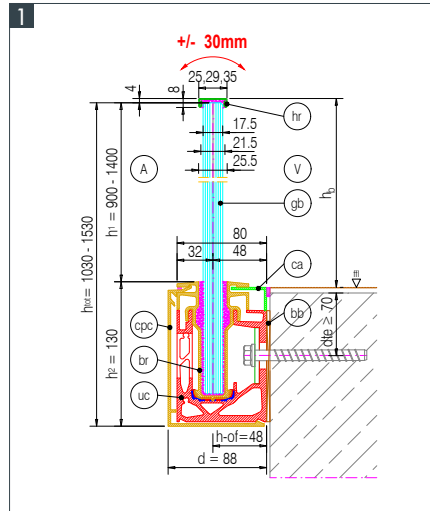




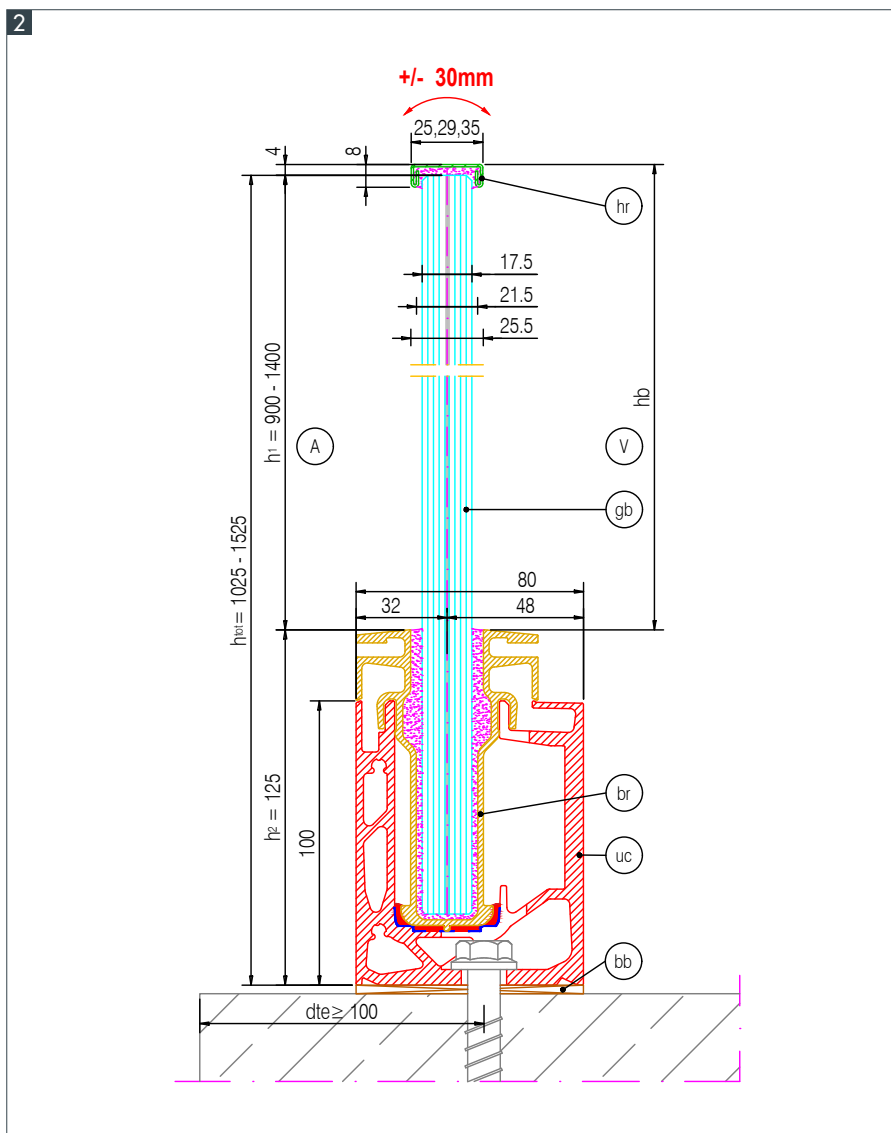
Weitere Informationen
zu GM RAILING® DOUBLE

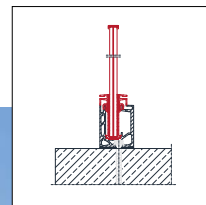
BESONDERE VORTEILE

- » doppelt so schlau
- » doppelt so effektiv
- » doppelt so schnell
- » doppelt so widerstandsfähig
- » doppelt so stark



1. GM RAILING® DOUBLE SIDE | 2. GM RAILING® DOUBLE TOP





GM RAILING® DOUBLE

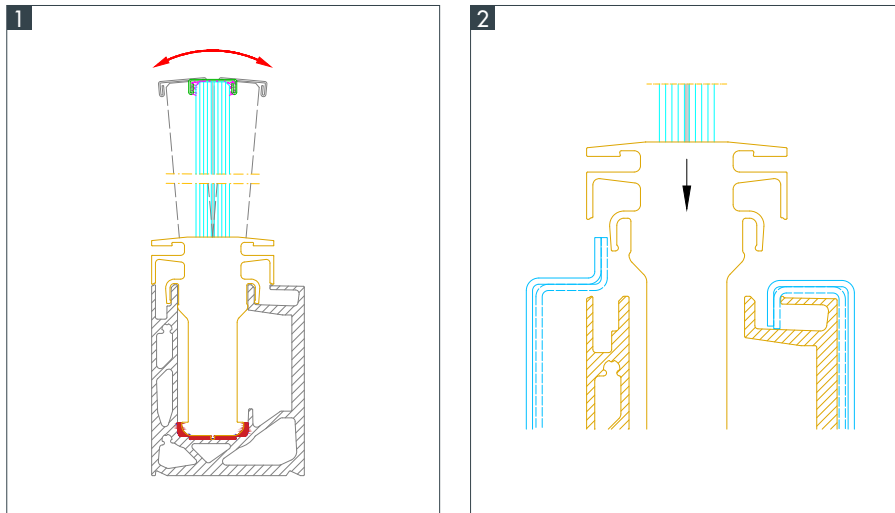
DAS DOPPELT SO GUTE GLASGELÄNDERSYSTEM

GM RAILING® DOUBLE ist ein sehr filigranes Glasgeländersystem mit optimaler gleichmäßiger Glaslagerung. Die vorgefertigten Glasmodule sind einfach justierbar und äußerst robust.

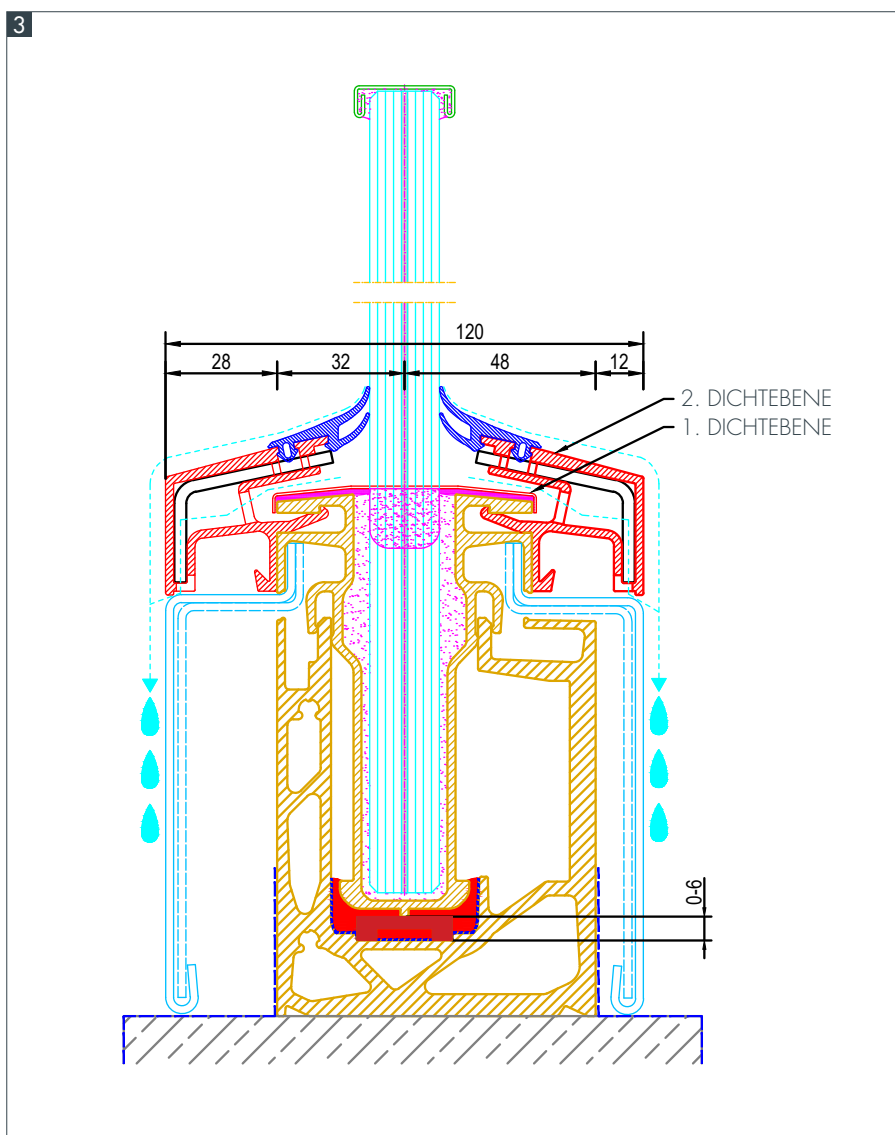
Durch die statische Verklebung von Glas und Profil wird die Stabilität des Gesamtsystems deutlich erhöht. Eine einfache, stufenlose Justierung und eine perfekte Abdichtung durch eine zweite Dichtebene sowie ein optimaler Anschluss von Blechen und Folien aller Art zeichnen GM RAILING® DOUBLE aus.

GM RAILING® DOUBLE

SYSTEMINTEGRIERTE ZWEITE DICHTUNGSEBENE



1. FIXIERUNG & JUSTIERUNG | 2. BAUSEITIGE VERBLECHUNG | 3. QUERSCHNITT MIT ABWEISERPROFIL





V210630

Technische Änderungen sowie Druck- und Satzfehler vorbehalten. Die angeführten Produkte sind durch Musterschutz und Patente geschützt.



Glas Marte GmbH | Brachsenweg 39 | 6900 Bregenz
+43 5574 6722-0 | office@glasmarte.at | glasmarte.at

